

Треккинг к пику Ленина + пик Юхина



Уровень подготовки

Хорошая физическая форма

от 85 334 руб. (900 USD)

Ближайшая дата: **29 июня - 6 июля**

8 дней / 7 ночей

Другие даты:

6 - 13 июля

13 - 20 июля

20 - 27 июля

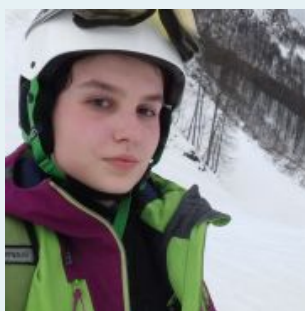
27 июля - 3 августа

3 - 10 августа

10 - 17 августа

17 - 24 августа

Менеджер тура



Ковалёва Александра

Мобильный: **+7(963) 676-48-26**

E-mail: **agent4@alpindustria-tour.ru**

Мы подойдем к самому подножию знаменитого пика Ленина (7134 м) -к его грандиозной Северной стене, увидим гигантский ледник, древние морены и бездонные ледниковые трещины, преодолеем своенравную горную реку, насладимся тихой бирюзовой гладью священного озера Тулпар-Кель, а также увидим восхитительные панорамы с высоты перевала Путешественников (4150 м) и обзорной площадки на гребне пика Петровского (4100 м).

Помимо трекинга, тур включает технически несложное восхождение на пик Юхина (5130 м) -живописный пятитысячник в северных отрогах пика Ленина.

План путешествия



День 1

Прибытие в Ош.

Встреча в аэропорту. Завтрак.

Переезд на Памир в лагерь "Поляна Эдельвейсов".

Переезд по Большому Памирскому тракту в туристический юртовый лагерь, расположенный на поляне Эдельвейсов (3600 м) под пиком Ленина.

Прибытие в лагерь, размещение, обед.

Прогулка на Луковую поляну (3800 м) -заповедный луг, где растет дикий зеленый лук, и обитают десятки сурков. В разгар памирского лета поверхность поляны превращается в пестрый цветочный ковер.

Время в пути: 3 часа; перепад высот: +200 м, -200 м.

Ночь в лагере "Поляна Эдельвейсов" (3600 м).



День 2

Поход к священному озеру Тулпар-Кель.

Время в пути: 6 ч; перепад высот: -100 м, +100 м.

Главная достопримечательность сегодняшнего дня -озеро Тулпар-Кель. Озеро священо, местное население считает, что нельзя жить на берегах озера, нельзя брать воду, купаться, поить скот и ловить рыбу. По словам местных чабанов, приходит к озеру желательно со светлыми мыслями, можно молиться на берегу, окунать больные части тела или окроплять их водой -обязательно получишь дар исцеления. Знакомство с бытом и традициями кочевых кыргызов.

В северной части озера есть смотровая площадка, с которой открывается захватывающий вид на пик Ленина на фоне бирюзовой глади.

Ночь в лагере "Поляна Эдельвейсов" (3600 м).



День 3

Подъем на обзорную площадку на гребне пика Петровского.

Время в пути: 4–5 ч; перепад высот: +500 м, -500 м.

Пик Петровского (4700 м) -самая близкая вершина к Базовому лагерю. Мы поднимемся примерно до высоты 4100 м, откуда открывается потрясающая панорама на бескрайнюю Алайскую долину с россыпью разноцветных озер, величественный Заалайский хребет и его главную вершину -пик Ленина (7134 м).

Возвращение в лагерь.



Ночь в лагере "Поляна Эдельвейсов" (3600 м).

Переход в лагерь "Солнечный" к подножию семитысячника -пика Ленина.

Время в пути: 6–7 ч; перепад высот: +800 м.

Маршрут в лагерь "Солнечный" пролегает через уже знакомую Луковую поляну, Поляну сурков, замок Духов Алая, перевал Путешественников (4150 м) и грандиозный ледник Ленина.

После спуска с перевала тропа переходит практически в горизонтальную плоскость и идет параллельно левому моренному отвалу. Преодолев бурную горную реку, поднимаемся на тропу, ведущую к леднику Ленина. Далее движемся по телу ледника до передового лагеря "Солнечный" (4400 м), расположенного на серединной морене.

Размещение в лагере "Солнечный". Отдых.

Ночь в лагере "Солнечный" (4400 м).



Спуск в лагерь "Поляна Эдельвейсов".

Время в пути: 5 ч; перепад высот: -800 м.

По пути вниз насладимся живописными разноцветными скалами, причудливыми каменными башнями и каньоном "Край Земли" в долине реки Ачик-Таш.

Размещение в лагере "Поляна Эдельвейсов". Отдых.

Ночь в лагере "Поляна Эдельвейсов" (3600 м).



Переезд в Ош.

Переезд в Ош через знаменитую Алайскую долину и высокогорные перевалы Талдык (3615 м) и Чиирчик (2408 м).

Прибытие в Ош, размещение в гостинице. Рекомендуем прогулку по городу и посещение Ошского базара, где можно приобрести национальные сувениры.

Ночь в гостинице.



Трансфер в аэропорт Оша. Завершение программы тура.
Отъезд домой

Проживание/отели

В стоимость тура входит

В стоимость тура не входит

Необходимые документы

В Кыргызстане действует безвизовый режим с Россией и странами СНГ. Для путешествия по Кыргызстану гражданам России достаточно иметь при себе внутренний паспорт. Граждане России могут находиться на территории Кыргызстана до 30 дней без регистрации.

Оформление необходимых документов для посещения района пика Ленина (пропуск в пограничную зону, экологический сбор) входит в стоимость тура.

Дополнительная информация

Дополнительные услуги:

Дополнительная ночь по прибытии или убытии в гостинице 3*:

- одноместный номер – 45 USD за номер в сутки,
- двухместный номер – 55 USD за номер в сутки.

Снаряжение

Небольшой рюкзак, с которым будет удобно совершать прогулки (18–30 л)

Большой рюкзак /баул/герма (не обязателен, но удобен для того, чтобы поднять вещи на лошадях в Лагерь 1 "Солнечный", остальные вещи остаются в БЛ в камере хранения) (80–120 л / 65–80 л)

Обувь

Ботинки легкие трекинговые, фиксирующие щиколотку, с хорошими протекторами GORE-TEX (Scarpa kailash GTX, Salomon Quest 4D GTX, The North Face Wreck Mid GTX или аналоги)

Легкие кроссовки. Во время стоянки / на смену трекинговым для лагеря "Солнечный"

Шлепанцы/ сандалии/ Crocs (кроксы). Для перемещения по окрестностям лагеря

Верхняя одежда

Куртка ветро- влагозащитная - Мембранная ткань / GORE-TEX

Штаны ветро- влагозащитные - Мембранная ткань / GORE-TEX

Куртка пуховая или с синтетическим утеплителем (желательно с капюшоном) типа PrimaLoft или ThermoBall и т.д. (В лагере "Солнечный" вечером может быть минусовая температура (BASK Valdez и т.д.)

Одежда

Термобелье тонкое -для отвода влаги

Флисовая кофта

Рубашка х/б или спортивная с длинным рукавом, 1 шт. (По желанию)

Футболки х/б и влаговыводящие, 2-3 шт.

Штаны ходовые спортивные/ трекинговые

Шорты

Носки высокие трекинговые, 2-3 пары

Тонкие и средние

Носки повседневные (х/б или трекинговые тонкие), 3-4 пары

Носки для сна (шерстяные), 1 пара

Шапка теплая (шерсть, флис Outdoor Research Windwarrior Hat, Outdoor Research Peruvian Hat или похожая)

Кепка, панама от солнца с защитой шеи (Outdoor Research Sun Runner Cap, Outdoor Research Activeice Cap или похожая)

Бафф -2 шт (Для защиты шеи от солнечных ожогов во время пребывания на леднике, в лагере "Солнечный")

Перчатки тонкие Fleece, Polartec, WindBloc и толстые с утеплителем (например, RedFox Ice).

Аксессуары

Плавки, купальник (Если позволит погода, можно искупаться в озерах возле Базового лагеря)

Полотенце (длиной не более 1 м)

Умывальные принадлежности

Салфетки влажные

Крем от солнца

50 SPF и выше

Губная помада защитная от солнца и ветра

20 SPF и выше

Очки солнцезащитные горные (не городские!)

Защита UV 3-4. Важно наличие боковой защиты от яркого света, отражающегося от снега на леднике (лагерь "Солнечный")

Индивидуальные лекарства

Бутылка для питьевой воды/ фляга