

# Восхождение на пик Корженевской и пик Коммунизма



## Уровень подготовки

Опыт восхождения на вершины 6000 м, вершины 3-ей и 4-ой категорий сложности.

**от 479 768 руб. (5 400 USD)**

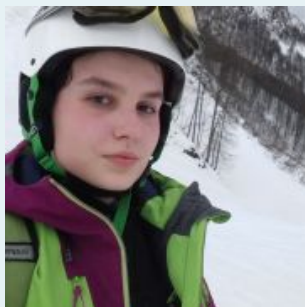
Ближайшая дата: **12 июля - 9 августа**

**29 дней / 28 ночей**

Другие даты:

**25 июля - 22 августа**

## Менеджер тура



**Ковалёва Александра**

Мобильный: **+7(963) 676-48-26**

E-mail: **agent4@alpindustria-tour.ru**

Пик Исмоила Сомони (или пик Коммунизма) 7495 м является высочайшей вершиной Таджикистана и находится в горной системе Памир. Базовый лагерь, расположенный на высоте 4200 м у слияния ледников Вальтера и Москвина, является оптимальной отправной точкой для восхождения на пики Сомони 7495 м и Е. Корженевской 7105 м. За один сезон совершить восхождения на два семитысячника достаточно трудно, но возможно. Хорошо продуманная тактика восхождения и помощь опытного гида помогут вам в этом. Заброска на поляну Москвина осуществляется вертолетом. Обычно сначала совершают восхождение на пик Корженевской, а затем, получив хорошую акклиматизацию, идут на пик Исмоила Сомони.

## План путешествия



Прибытие участников в Душанбе, размещение, знакомство со столицей Таджикистана.



Трансфер Душанбе -Джиргиталь (250 км). Ночь в гостевом доме. Подготовка к вылету



Вылет вертолётom в базовый лагерь (БЛ), расположенный на поляне Москвина, на высоте 4360 м. Размещение в лагере.



Акклиматизация и подготовка к восхождению. Выход на Ледник Москвина, проверка личного и группового снаряжения, получение продуктов питания. Консультации по предстоящим маршрутам восхождений и переходам.



Переход в Лагерь №1 (5300 м) под пиком Корженевской. Ночевка.

## День 6



Переход в Лагерь №2 (5600 м), радиальный выход на 5800м-6100м и спуск в Л2.

## День 7



Спуск в БЛ (4360 м).

## День 8



День отдыха в БЛ.

## День 9



Переход в Лагерь №1 (5300 м) под пиком Корженевской. Ночевка.

## День 10



Переход в Лагерь №2 (5600 м), ночевка.

## День 11



Переход в Лагерь №3 (6400 м), ночевка.



## День 12



Ранний выход на штурм вершины Е. Корженевкой (7105 м) в 4 утра. Вершина достигается за 6-7 часов. Спуск в Л3 (6400 м), обед и спуск в Л2 (5600 м) Ночёвка.

## День 13



Запасной день на непогоду, дополнительную акклиматизацию.

## День 14



Спуск в БЛ.

## День 15



День отдыха.

## День 16



День отдыха / Перелет Москвина-Джиргиталь.

## День 17



День подготовки к восхождению на Пик Коммунизма, проверка снаряжения, получение продуктов питания. Консультации по предстоящим маршрутам восхождений и переходам. Выход под стену на вертолетную площадку. Ночевка.



**День 18**

Выход на (5100-5300 м) на пике Коммунизма.



**День 19**

Переход на (5900 м). Ночёвка.



**День 20**

Выход на Памирское плато (6100 м). Ночёвка.



**День 21**

Переход на (6400м). Ночевка.



**День 22**

Подъем под пик Душанбе (7000 м). Ночёвка.



**День 23**

Выход с 7000 на вершину пика И. Сомони (Коммунизма) (7495 м) и спуск под пик Душанбе на 7000 м.



**День 24**

Спуск на Памирское плато. Ночёвка.



**День 25**

Спуск в базовый лагерь на поляне Москвина.



**День 26**

Резервные дни на случай плохой погоды.



**День 27**

Резервный день на случай непогоды.



**День 28**

Вылет вертолётom БЛ Москвина -Джиргиталь. Трансфер Джиргиталь - Душанбе (250 км). Размещение в гостинице.



**День 29**

Трансфер в аэропорт.

## **Безопасность**

В Базовом лагере находится группа гидов, которая возможно сможет оказать вам помощь. Но если вы планируете ходить в горы без использования местных гидов, вы должны рассчитывать только на свои силы. В лагере на поляне Москвина имеется врач. Стоимость срочной вертолетной эвакуации стоит около 30000 \$. Поэтому позаботьтесь о своей страховке. Она должна обязательно покрывать вертолетную эвакуацию.

## **Нить маршрута**

Москва – Душанбе – Джиргиталь – поляна Москвина – вершина – поляна Москвина – Джиргиталь – Душанбе – Москва

## **В стоимость тура входит**

Встреча/ проводы в аэропорту г. Душанбе  
Трансфер из аэропорта к месту размещения в г. Душанбе  
Размещение в г. Душанбе (2 ночи) гостиница  
Трансфер Душанбе - аэропорт Джиргиталь и обратно  
Вертолётный перелёт Джиргиталь - БЛ и обратно (включено провоз груза до 30 кг, перегруз 1 кг - 5 usd)  
Размещение в пос. Джиргиталь (ночь)  
Проживание в БЛ в палатках (двухместное размещение)  
Питание в БЛ  
Услуги горного гида на пик Корженевской и на пик Коммунизма  
Высотное питание  
Бесплатное использование горячего душа в БЛ  
Бесплатная сауна в БЛ, 1 раз в неделю  
Инфраструктура БЛ (зарядка гаджетов, камера хранения)  
Консультация по маршруту  
Первая помощь и консультации врача  
Регистрация в спас отряде  
Использование радиостанций во время восхождения (1 р/ст на группу свыше 3-х чел)  
Использование фиксированных веревок - «перил» на маршруте  
Проживание в установленных высотных палатках в лагерях на пике Корженевской  
Групповое снаряжение: веревка, газовая горелка, набор посуды, палатка для восхождения на пик Коммунизма  
Регистрация на территории Таджикистана (если необходима)  
Экологический сбор за проживание на территории природного парка  
Пропуск в погранзону

## **В стоимость тура не входит**

Оформление визы  
Международные перелёты  
Все дополнительные отклонения от основного маршрута  
Питание в г. Душанбе и в Джиргитале  
Доплата за одноместное размещение в отеле  
Ранний заезд/ поздний выезд из гостиницы  
Напитки и питание не включенное в основное меню  
Все личные расходы (за дополнительную плату багажа, обслуживание в номерах, медицинские расходы, и т.д.)  
Оформление страхового полиса  
Услуги портеров  
Аренда снаряжения  
Газ баллоны  
Страховка

## **Необходимые документы**

Действующий загранпаспорт  
Страховка

## **Дополнительная информация**

Переезд в Джиргиталь на микроавтобусе. Перелёт на поляну Москвина на вертолёте МИ-8.

В базовом лагере есть большая уютная столовая, питание 3 раза в день. На маршруте еду готовим самостоятельно на газовых горелках, воду делаем из снега.

## **Проживание/отели**

В Душанбе – отель уровня 2-3\*

В базовом лагере – в больших стационарных двухместных палатках

На маршруте – в палатках по 2-3 человека

## **Предполагаемые дополнительные траты**

Питание в городах

Напитки и еда в базовом лагере, не включенное в основное меню.

Расходы на гида, портера.

Дополнительные ночи в Душанбе.

## **Погода**

Бывает совершенно непредсказуема, но июль-август наиболее благоприятные месяцы для совершения восхождения.



[Перейти в каталог](#)

## Одежда

Куртка тёплая пуховая

- Куртка мембранная (например с мембраной Gore-tex)
- Брюки мембранные (например с мембраной Gore-tex)
- Брюки флисовые или из материала полартек
- Куртка флисовая или из материала полартек
- Термобелье влагоотводящее
- Перчатки Виндблок
- Рукавицы экспедиционные самые тёплые
- Тёплые носки -2-3 пары
- Балаклава
- Шапка
- Очки альпинистские
- Маска горнолыжная
- Бахилы (гамаши) на ботинки

[Перейти в каталог](#)

## Обувь

Треккинг-ботинки или кроссовки

- Высотные ботинки двойные (например Scarpa Vega, La Sportiva Spantik)

Прокат снаряжения в Москве: <https://alpindustria-tour.ru/prokat/>

[Перейти в каталог](#)

## Бивак

Спальный мешок -тёплый пуховый или синтетика на температуру комфорта -18 - 25С

- Коврик изоляционный -лучше из серии Therma Rest
- Рюкзак 70 литров -на восхождение
- Рюкзак 40-50 литров -для акклиматизационных выходов.
- Палки телескопические (треккинг-палки)
- Термос (0,5 л - 1 л)
- Личная посуда для высотных лагерей (кружка, ложка, миска)
- Нож складной
- Фонарь налобный (+ запасные батарейки)
- Крем солнцезащитный
- Средства личной гигиены
- Личная аптечка
- Полотенце

Прокат снаряжения в Москве: <https://alpindustria-tour.ru/prokat/>

## Альпснаряжение

Кошки

- Страхочная система
- Самостраховка
- Карабин с муфтой 3-4 штуки
- Жумар
- Репшнур (6-7 мм ), длина 4-5 м
- Спусковое устройство (reverso или восьмерка)
- Ледоруб (прямой, подобранный по росту)
- Ледобур (1 шт)
- Лопата лавинная (достаточно одной на палатку)

Прокат снаряжения в Москве: <https://alpindustria-tour.ru/prokat/>